

# Latitude 11

## Education Series

## Quick Start Guide

Stručná úvodní příručka

Gyors üzembe helyezési útmutató

Skrócona instrukcja uruchomienia

Stručná úvodná príručka

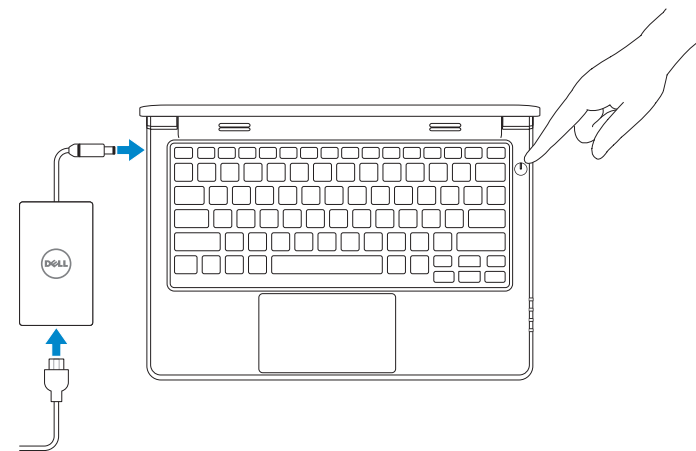
## 1 Connect the power adapter and turn on your computer

Připojte napájecí adaptér a zapněte počítač

Csatlakoztassa a hálózati adaptert, és kapcsolja be a számítógépét

Podłącz zasilacz i włącz komputer

Pripojte sieťový adaptér a zapnite počítač

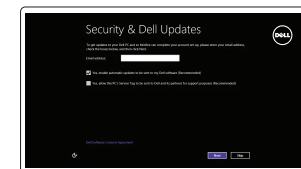


## 2 Finish Windows setup

Dokončete nastavení v systému Windows | Fejezze be a Windows beállítását

Skonfiguruj system Windows | Dokončite nastavenie systému Windows

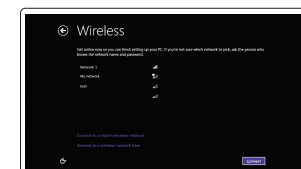
### Windows 8



#### Enable security and updates

Aktivujte zabezpečení a aktualizace  
Kapcsolja be a számítógép védelmét és a frissítéseket

Włącz zabezpieczenia i aktualizacje  
Povolte bezpečnostní funkce a aktualizácie



#### Connect to your network

Připojte se k síti  
Kapcsolódjon a hálózathoz  
Nawiąż połączenie z siecią  
Pripojte sa k sieti

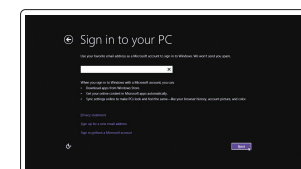
**NOTE: If you are connecting to a secured wireless network, enter the password for the wireless network access when prompted.**

**POZNÁMKA:** Pokud se připojíte k zabezpečené bezdrátové síti, zadejte po vyzvání heslo pro přístup k bezdrátové síti.

**MEGJEGYZÉS:** Ha biztonságos vezeték nélküli hálózatra csatlakozik, írja be a vezeték nélküli hálózat belépési jelszavát, amikor erre felszólítást kap.

**UWAGA:** Jeśli nawiążesz połączenie z zabezpieczoną siecią bezprzewodową, wprowadź hasło dostępu do sieci po wyświetleniu monitu.

**POZNÁMKA:** Ak sa pripájate k zabezpečenej bezdrôtovej sieti, zadajte po výzve heslo pre prístup k bezdrôtovej sieti.



#### Sign in to your Microsoft account or create a local account

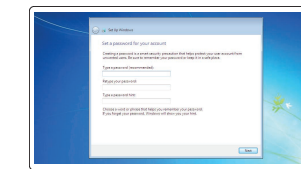
Přihlaste se k účtu Microsoft nebo si vytvořte místní účet

Jelentkezzen be a Microsoft fiókjába, vagy hozzon létre helyi fiókot

Zaloguj się do konta Microsoft albo utwórz konto lokalne

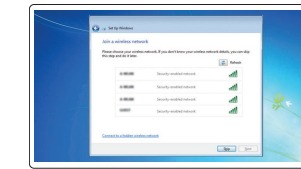
Prihláste sa do konta Microsoft alebo si vytvorte lokálne konto.

### Windows 7



#### Set up password for Windows

Nastavte heslo k systému Windows  
Jelszó beállítás Windows-hoz  
Ustaw hasło systemu Windows  
Nastavte heslo do systému Windows



#### Connect to your network

Připojte se k síti  
Kapcsolódjon a hálózathoz  
Nawiąż połączenie z siecią  
Pripojte sa k sieti

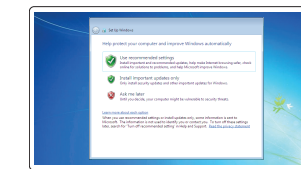
**NOTE: If you are connecting to a secured wireless network, enter the password for the wireless network access when prompted.**

**POZNÁMKA:** Pokud se připojíte k zabezpečené bezdrátové síti, zadejte po vyzvání heslo pro přístup k bezdrátové síti.

**MEGJEGYZÉS:** Ha biztonságos vezeték nélküli hálózatra csatlakozik, írja be a vezeték nélküli hálózat belépési jelszavát, amikor erre felszólítást kap.

**UWAGA:** Jeśli nawiążesz połączenie z zabezpieczoną siecią bezprzewodową, wprowadź hasło dostępu do sieci po wyświetleniu monitu.

**POZNÁMKA:** Ak sa pripájate k zabezpečenej bezdrôtovej sieti, zadajte po výzve heslo pre prístup k bezdrôtovej sieti.



#### Protect your computer

Ochrana počítače

Védje a számítógépét

Zabezpiecz komputer

Chráňte svoj počítač

## Locate your Dell apps

Vyhledání aplikací Dell | A Dell alkalmazások lokalizálása

Odszukaj aplikacje Dell | Vyhľadávanie aplikácie Dell

### Windows 8



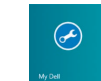
#### Register your computer

Registrace počítače | Regisztrálja a számítógépét  
Zarejestruj komputer | Zaregistrujte si počítač



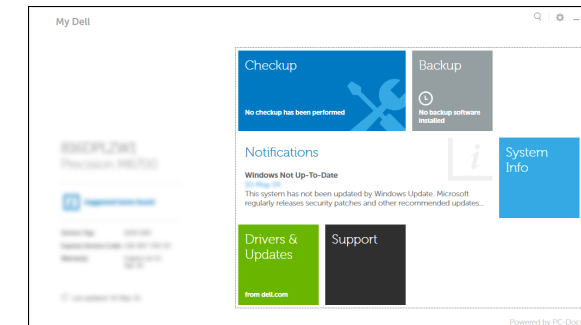
#### Dell Backup and Recovery

Dell Backup and Recovery | Dell Biztonsági mentés és helyreállítás  
Program Dell Backup and Recovery | Dell Backup and Recovery



#### My Dell

Můj Dell | Az én Dell számítógépem  
Mój Dell | Mój Dell



### Product support and manuals

Podpora a příručky k produktům  
Terméktámogatás és kézikönyvek  
Pomoc techniczna i podręczniki  
Podpora a príručky produktu

dell.com/support

dell.com/support/manuals

### Contact Dell

Kontaktujte společnost Dell | Kapcsolatfelvétel a Dell-lel  
Kontakt z firmą Dell | Kontaktujte Dell

dell.com/contactdell

### Regulatory and safety

Regulace a bezpečnost  
Szabályozások és biztonság  
Przepisy i bezpieczeństwo  
Zákonom vyžadované a bezpečnostné informácie

dell.com/regulatory\_compliance

### Regulatory model

Regulační model | Szabályozó modell  
Model | Regulačný model

P21T

### Regulatory type

Regulační typ | Szabályozó típus  
Typ | Regulačný typ

P21T002

### Computer model

Model počítače | Számítógép modell  
Model komputera | Model počítača

Latitude 11-3160



# Learn how to use Windows

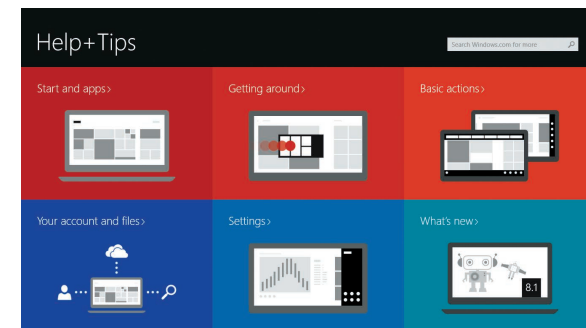
Návod k použití systému Windows | A Windows használatának ismertetése  
Poznaj system Windows | Naučte sa používať systém Windows

## Windows 8



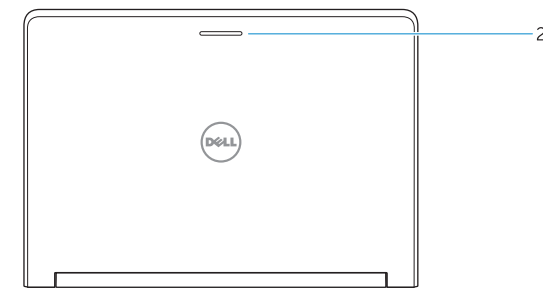
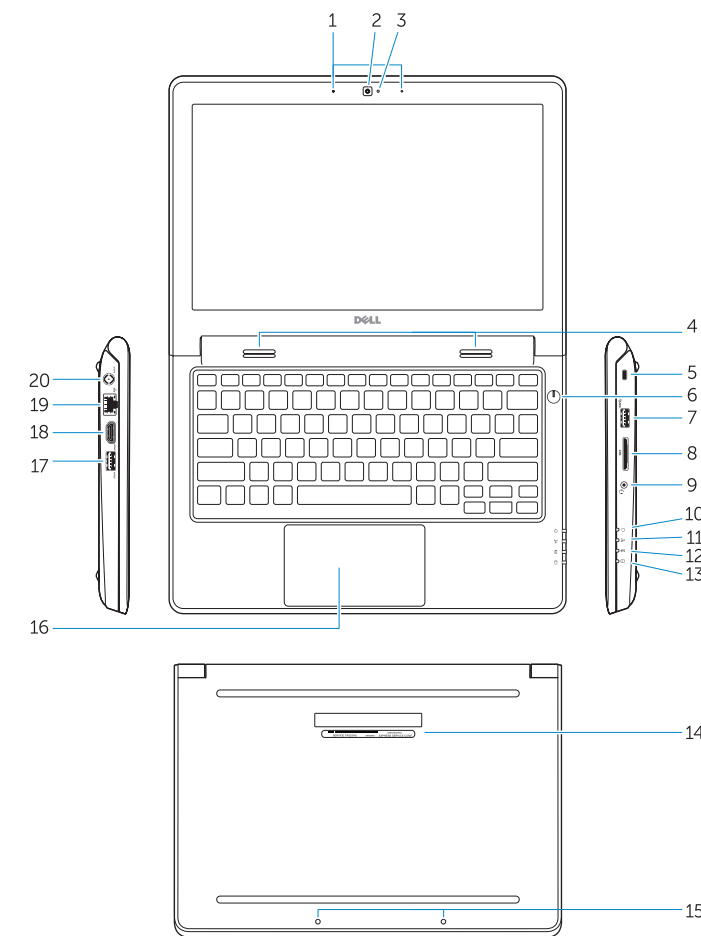
### Help and Tips

Rady a nápověda | Súgó és tippek  
Pomoc i porady | Pomocník a rady



# Features

Funkce | Jellemzők | Funkcje | Vlastnosti



21

1. Microphones
2. Camera
3. Camera-status light
4. Speakers
5. Security-cable slot
6. Power button
7. USB 3.0 port
8. SD-card reader
9. Audio-connector port
10. Power-status light
11. Wireless-status light
12. Battery-status light
13. Hard-drive activity light
14. Service-tag label
15. Drain holes
16. Touchpad
17. USB 3.0 port
18. HDMI port
19. RJ45 port
20. Power-connector port
21. Network-status Light

1. Mikrofony
2. Kamera
3. Indikátor stavu kamery
4. Reprodukory
5. Slot bezpečnostního kabelu
6. Vypínač
7. Port USB 3.0
8. Čtečka karet SD
9. Zvukový konektor
10. Indikátor stavu napájení
11. Indikátor stavu bezdrátového připojení
12. Indikátor stavu baterie
13. Kontrolka činnosti pevného disku
14. Servisní štítek
15. Otvory pro odvod kapaliny
16. Dotyková podložka
17. Port USB 3.0
18. Port HDMI
19. Port RJ45
20. Konektor napájení
21. Indikátor stavu sítě

1. Mikrofonok
2. Kamera
3. Kamera állapot jelzőfény
4. Hangszórók
5. Biztonsági kábel foglalata
6. Bekapcsológomb
7. USB 3.0 port
8. SD kártyaolvasó
9. Audió csatlakozó port
10. Bekapcsolás állapot jelzőfény
11. Vezeték nélküli állapot jelzőfény
12. Akkumulátor állapot jelzőfény
13. Merevlemez-meghajtó aktivitás jelzőfény
14. Szervíz fül címke
15. Vízvezető nyílások
16. Érintőpad
17. USB 3.0 port
18. HDMI port
19. RJ45 port
20. Tápegységhez csatlakozó port
21. Hálózati állapotjelző fény

1. Mikrofony
2. Kamera
3. Lampka stanu kamery
4. Głośniki
5. Gniazdo linki antykradzieżowej
6. Przycisk zasilania
7. Port USB 3.0
8. Czytnik kart SD
9. Złącze audio
10. Lampka stanu zasilania
11. Lampka stanu sieci bezprzewodowej
12. Lampka stanu akumulatora
13. Lampka aktywności dysku twardego
14. Etykieta ze znacznikiem serwisowym
15. Otwory odpływowe
16. Tabliczka dotykowa
17. Port USB 3.0
18. Złącze HDMI
19. Port RJ45
20. Złącze zasilacza
21. Lampka stanu sieci

1. Mikrofony
2. Kamera
3. Kontrolka stavu kamery
4. Reprodukory
5. Otvor pre bezpečnostný kábel
6. Tlačidlo napájania
7. Port USB 3.0
8. Čítačka kariet SD
9. Port pre zvukový konektor
10. Kontrolka stavu napájania
11. Kontrolka stavu bezdrôtovej siete
12. Kontrolka stavu batérie
13. Kontrolka činnosti pevného disku
14. Etiketa servisného štítka
15. Odtokové otvory
16. Dotyková plocha
17. Port USB 3.0
18. Port HDMI
19. RJ45 port
20. Port konektora napájania
21. Kontrolka stavu siete

**NOTE:** For more information, see *Owner's Manual* at [dell.com/support/manuals](http://dell.com/support/manuals).

**POZNÁMKA:** Další informace naleznete v části *Příručka vlastníka* na webu [dell.com/support/manuals](http://dell.com/support/manuals).

**MEGJEGYZÉS:** Bővebb információért lásd: *A Tulajdonosi Kézikönyvet* a [dell.com/support/manuals](http://dell.com/support/manuals) weboldalon.

**UWAGA:** Aby uzyskać więcej informacji, zobacz *Podręcznik użytkownika* na stronie internetowej [dell.com/support/manuals](http://dell.com/support/manuals).

**POZNÁMKA:** Ďalšie informácie nájdete v dokumente *Príručka majiteľa* na adrese [dell.com/support/manuals](http://dell.com/support/manuals).